



การเยี่ยมชมป.1 On-Site

- วันเสาร์ที่ 5, 26, ส.ค. 9 ก.ย. 2566
- 10.00-11.00 น และ 13.30-14.30 น
 - สูงสุดไม่เกิน 12 คน ต่อ 1 รอบ



การเยี่ยมชมอนุบาล On-Site

- วันเสาร์ที่ 19 ส.ค. 2, 16, ก.ย. 66
- 10.00-11.00 น และ 13.30-14.30 น
 - สูงสุดไม่เกิน 12 คน ต่อ 1 รอบ

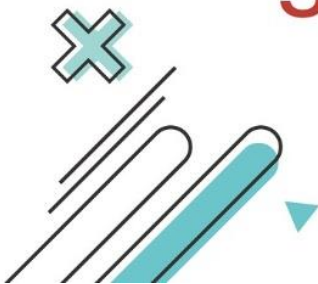


OPEN HOUSE

5 ส.ค. - 16 ก.ย. 2566

SCHOOL TOUR

พบกับคุณครู รับฟังนโยบายและแนวทางการจัดการเรียนการสอน



ติดต่อจองได้ที่เบอร์

☎ 02-321-0388
02-320-4398